

Manuel d'utilisation d'une e-cigarette *E-Flat*

Contenu du pack



1 batterie E-flat
Diamètre = 22mm
Temps de charge = env. 2h30
Longueur = 65mm.



Chargeur USB

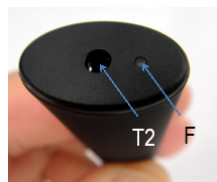


Clearomiseur stardust Flat



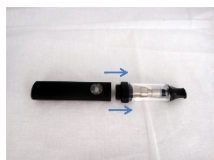
2 flacons de e-liquide
Flavour Art

Chargement d'une batterie



Votre batterie est livrée pré-chargée.
Après l'avoir utilisée (voir "utilisation d'une e-cigarette E-Flat" dans ce manuel), elle doit être rechargée lorsque la lumière (L) du bouton clignote, quand vous appuyez dessus. Brancher la fiche (T1) chargeur USB dans le trou (T2), sous la batterie. La fiche USB (5) peut alors être branchée indépendamment sur un port USB d'ordinateur, ou sur un adaptateur secteur. Pendant la charge, le voyant F s'allume. Lorsque la charge est terminée, il s'éteint.
Remarque : il est possible d'utiliser la e-cigarette pendant la charge.

Remplissage du clearomiseur stardust Flat



1. Pour qu'une e-cigarette fonctionne, le clearomiseur doit contenir du liquide pour e-cigarette. Pour remplir le stardust Flat, sortez le de la batterie.



2. Tourner la partie supérieure (7) d'un quart de tour (sens anti-horaire), tirez, et sortez le. Faire couler le liquide de e-cigarette le long du tube jusqu'en haut des mèches (N1) et remettre le drip tip (l'enfoncer dans la base, puis faire un quart de tour dans le sens horaire).
Renouveler avant que votre clearomiseur ne soit complètement vide.



Changement de résistance d'un stardust Flat



1. Lorsque le clearomiseur rempli avec une batterie en charge ne fournit plus de vapeur durant l'utilisation, cela signifie que sa résistance doit être changée.
Pour cela, commencer par retirer sa base (8) (au niveau de la connection avec la batterie).

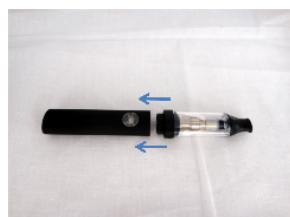


2. Puis sortir la partie (10) du tube plastique (9)

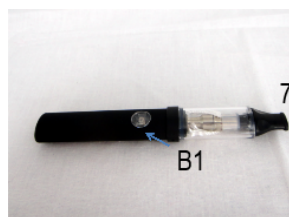


3. Enfin, dévisser la résistance (11) de la partie (10), et la remplacer par une nouvelle. Répétez ensuite les opérations précédentes en sens inverse pour reconstituer le stardust Flat

Utilisation d'une e-cigarette stardust Flat



1. Si votre batterie n'est pas chargée (voir "chargement d'une batterie"), la charger. Si besoin, remplir votre clearomiseur en suivant les instructions de ce manuel, et l'enclencher sur la batterie.



2. Puis la porter à votre bouche côté drip tip (7). Appuyez sur le bouton (B1) durant toute l'aspiration de manière lente, puis relâcher.

FAQ

Le bouton s'allume mais lorsque j'appuie, l'accessoire ne produit aucune vapeur.

Réponse : Vérifiez avec un autre accessoire afin de voir si le problème ne vient pas de l'accessoire, si cela fonctionne avec un autre, changez l'accessoire ou la résistance. Si cela ne fonctionne pas avec un autre accessoire, le plot de contact avec l'accessoire s'est peut-être enfoncé, essayez de le faire remonter à l'aide d'une pointe et réessayez. Si cela ne fonctionne toujours pas la batterie est hors d'usage. Dans ce cas là il faut la changer.

Précautions d'utilisation

Garder la batterie de votre E-cigarette à l'abri de toute source de chaleur.

Ne jamais faire fonctionner le clearomiseur sans liquide au risque de l'endommager.

Pour éviter les courts circuits, placer la batterie dans un endroit où elle ne sera pas en contact avec des objets métalliques (clés, pièces...). En cas de surchauffe pendant l'utilisation, arrêter immédiatement et changer de batterie.

Ne pas percer ou souder la batterie. Si vous constatez la moindre anomalie pendant la charge de la batterie (odeur, chaleur, décoloration,...), couper la source d'alimentation, enlever la batterie du chargeur et ne l'utilisez plus.

Vérifier que le chargeur est adapté au courant électrique utilisé.

Ne pas mettre dans un lieu humide.

La plupart des E-liquides disponibles contiennent de la nicotine qui est un constituant potentiellement dangereux. Consommer avec modération. Eviter tout contact direct avec les E-liquides. Ne pas avaler.

Tenir hors de portée des enfants et des animaux.

L'utilisation de la E-cigarette est interdite aux moins de 18 ans, fortement déconseillée aux femmes enceintes, aux personnes souffrant de troubles cardio-vasculaires et plus généralement aux non fumeurs.

Une dose trop élevée de nicotine peut provoquer des effets indésirables. En cas de vertige, de maux de tête ou toute sensation inhabituelle, arrêter l'usage de la E-cigarette. Si les symptômes persistent consulter votre médecin.