

# Enquête sur l'usage de la cigarette électronique et du tabac en milieu scolaire

Nicole Stenger  
Edmond Chailleux

Comité Départemental contre les Maladies Respiratoires de  
Loire-Atlantique



Fondation du Souffle  
contre les  
maladies respiratoires

[www.lesouffle.org](http://www.lesouffle.org)

**CDMR44**



## But de l'étude

- Evaluer chez les adolescents
  - la fréquence de l'expérimentation de la cigarette électronique
  - ses liens avec la consommation de tabac
- *le « vapotage » a-t-il un effet d'incitation au tabagisme ?*



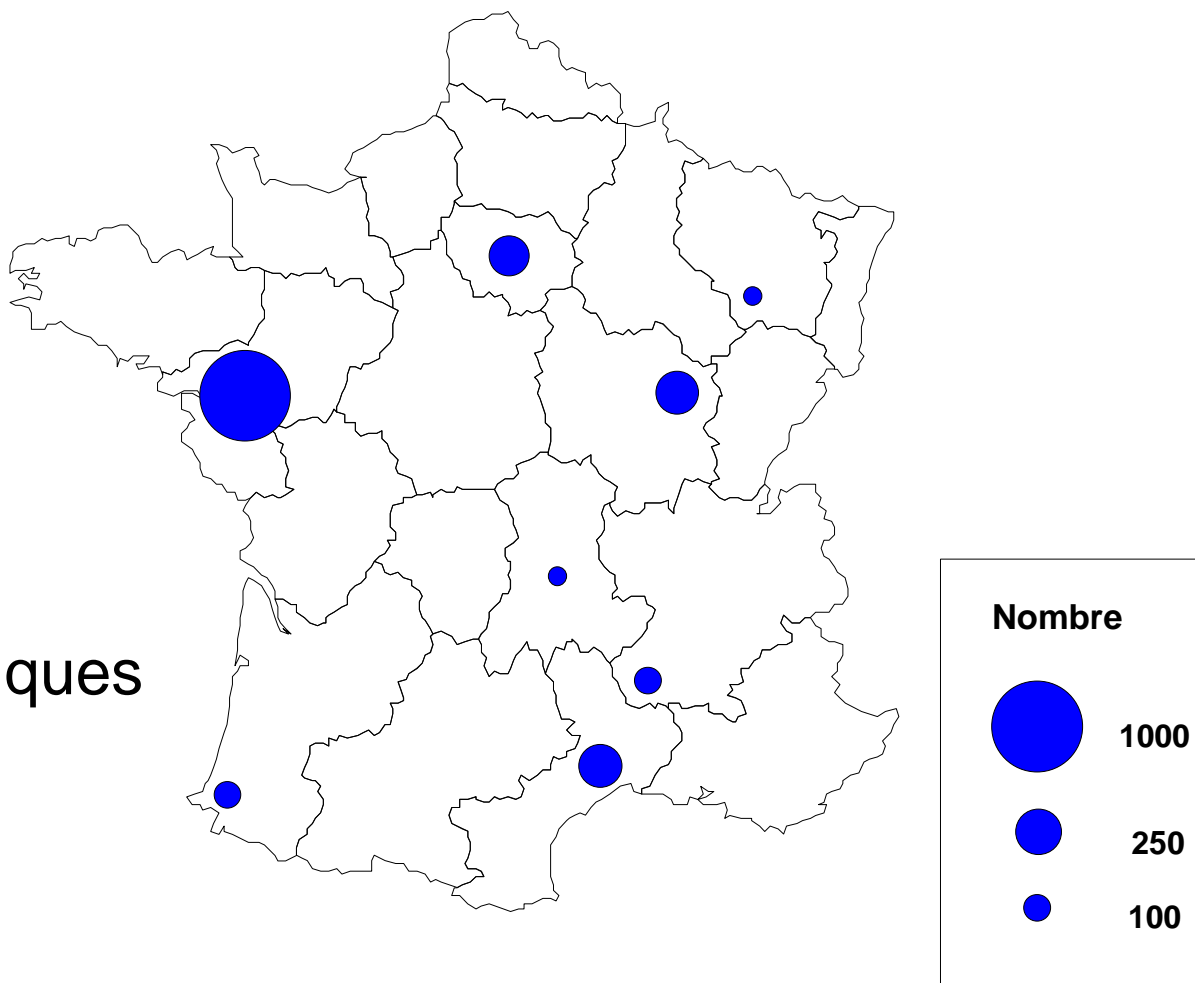
# Méthodes

- Enquête par questionnaire
- réalisée de mars à juin 2014
- par 9 Comités Départementaux contre les Maladies Respiratoires
- auprès de 3319 élèves
  - de collège (4ème, 3ème)
  - de lycée (2de à terminale)
  - de CAP et BTS



# Comités ayant participé à l'enquête

- Loire-Atlantique
- Côte d'Or
- Hérault
- Seine
- Maine-et-Loire
- Ardèche
- Pyrénées-Atlantiques
- Puy-de-Dôme
- Vosges





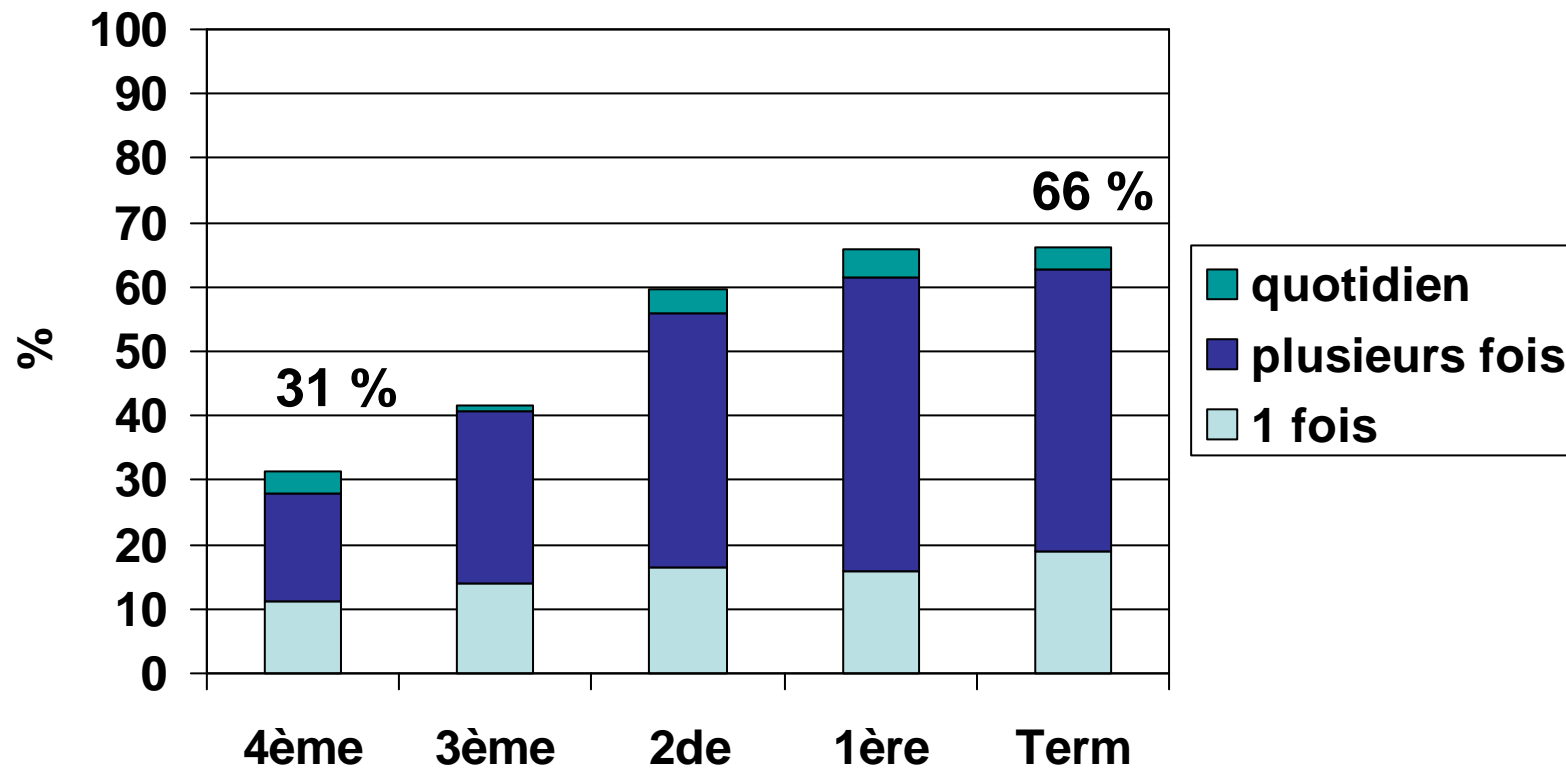
## Expérimentation du vapotage

Q2. As-tu déjà vapoté (utilisé une cigarette électronique) ?

<input type="checkbox"/> jamais	44 %	
<input type="checkbox"/> 1 fois	16 %	] <b>56 %</b>
<input type="checkbox"/> plusieurs fois	37 %	
<input type="checkbox"/> tous les jours	3 %	



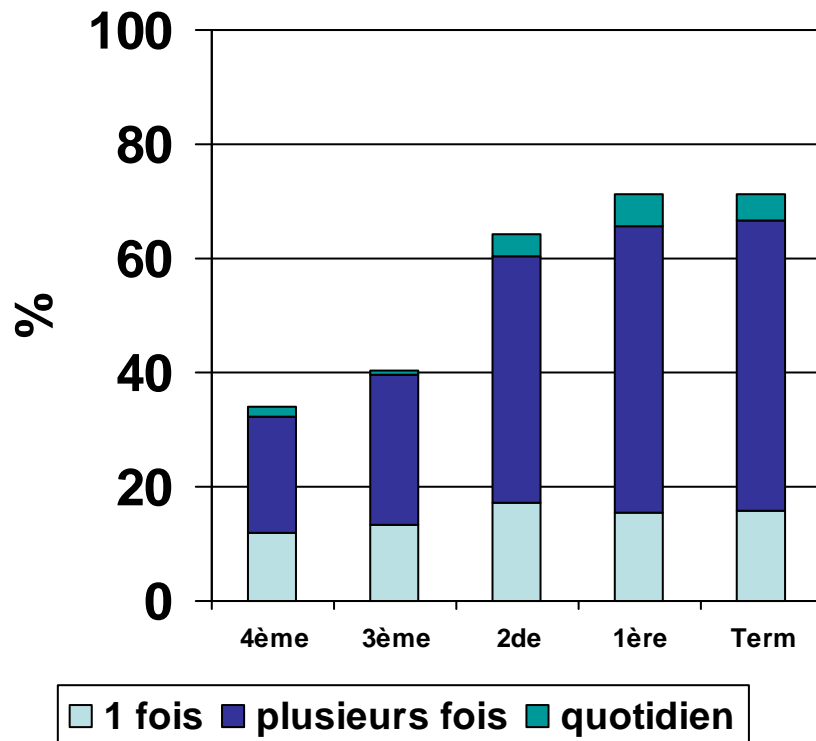
# Expérimentation du vapotage



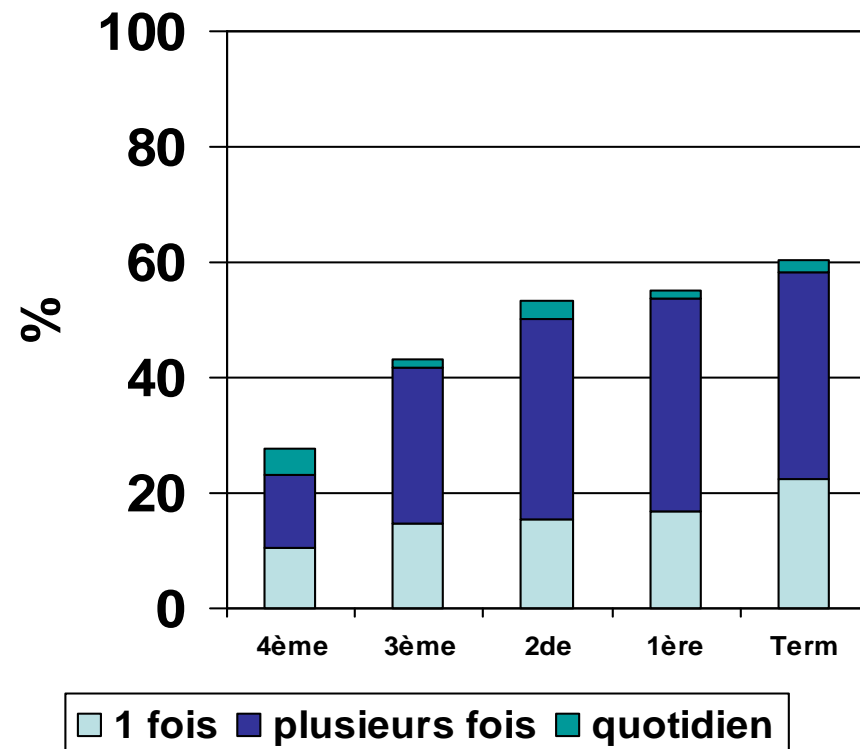


# Expérimentation du vapotage

## Garçons



## Filles







# Motivations

**Si tu vapotes ou a vapoté, pour quelle(s) raison(s) ?**

- |  |             |
|--|-------------|
| <input type="checkbox"/> Pour arrêter ou diminuer ma consommation de tabac | 18 %        |
| <input type="checkbox"/> Pour faire des économies                          | 6 %         |
| <input type="checkbox"/> Par curiosité, pour voir...                       | <b>75 %</b> |
| <input type="checkbox"/> Pour faire comme les autres                       | 1 %         |





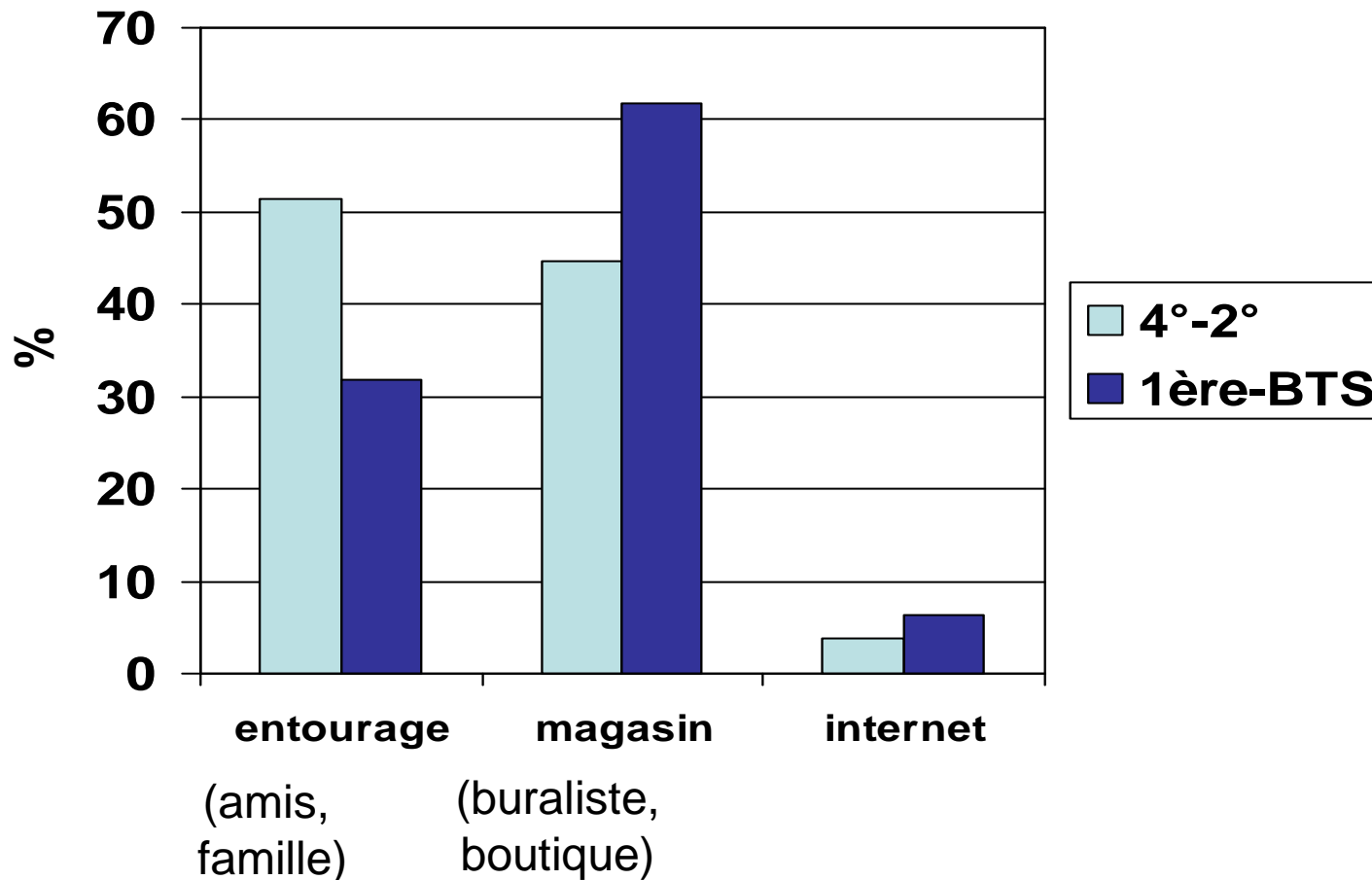
# Obtention de la première cigarette électronique

## Comment t'es-tu procuré ta 1ère cigarette électronique ?

- |  |      |
|--|------|
| <input type="checkbox"/> buraliste               | 20 % |
| <input type="checkbox"/> boutique spécialisée    | 30 % |
| <input type="checkbox"/> internet                | 4 %  |
| <input type="checkbox"/> autre, préciser : _____ |      |
| <i>famille</i>                                   | 8 %  |
| <i>amis</i>                                      | 37 % |



# Obtention de la première cigarette électronique





# Vapotage : arômes

*Lorsque tu vapotes, quels sont le ou les arômes que tu choisis ?*

- Fruits ou autres produits sucrés 78 %
- Menthe 9 %
- Goût tabac 8 %
- Autres : 5 %



# Concentration en nicotine

***Quelle est actuellement la concentration en nicotine de tes cartouches de e-liquide ?***

- |   |             |
|---|-------------|
| <input type="checkbox"/> zéro           | 27 %        |
| <input type="checkbox"/> 4 à 10 mg      | 15 %        |
| <input type="checkbox"/> 11 à 15 mg     | 13 %        |
| <input type="checkbox"/> 16 mg ou plus  | 5 %         |
| <input type="checkbox"/> je ne sais pas | <b>39 %</b> |

*seuls 1151 élèves sur 1844 ayant expérimenté la cigarette électronique répondent à la question*



# Tabagisme

**As-tu déjà fumé ?**  oui  non

*oui : 61 %*

**Fumes-tu tous les jours ?**  oui  non

*oui : 22 %*

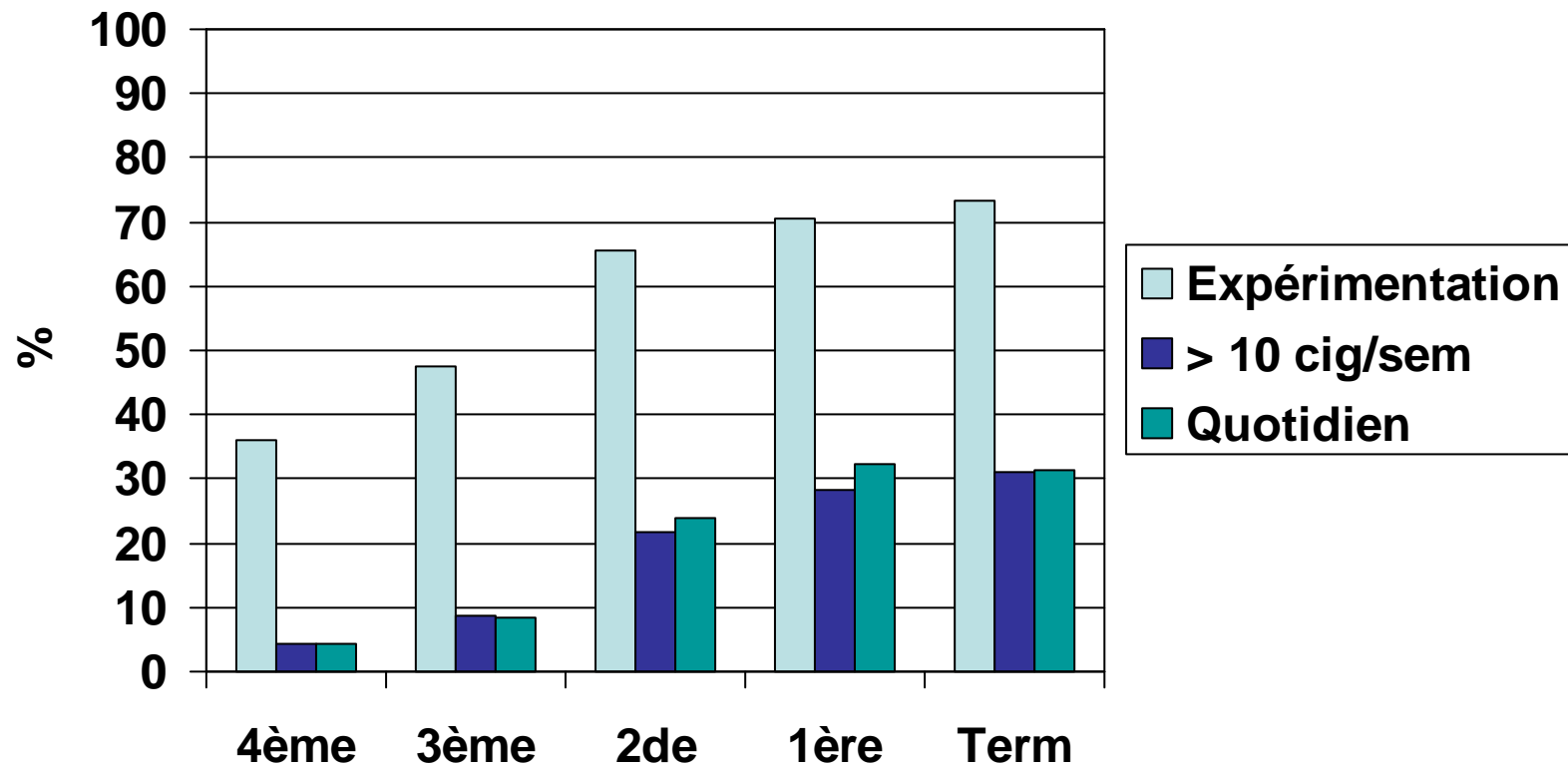
**Ta consommation de tabac en nombre de cigarettes *par semaine* :**

< 10 cigarettes  de 11 à 20  > 20 cigarettes

*plus de 10 cig /sem : 20 %*



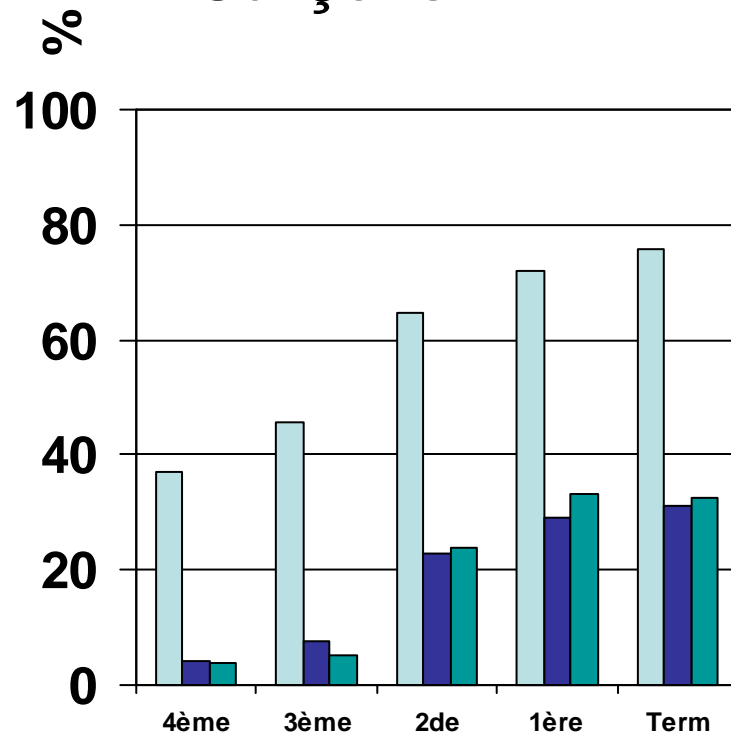
# Tabagisme





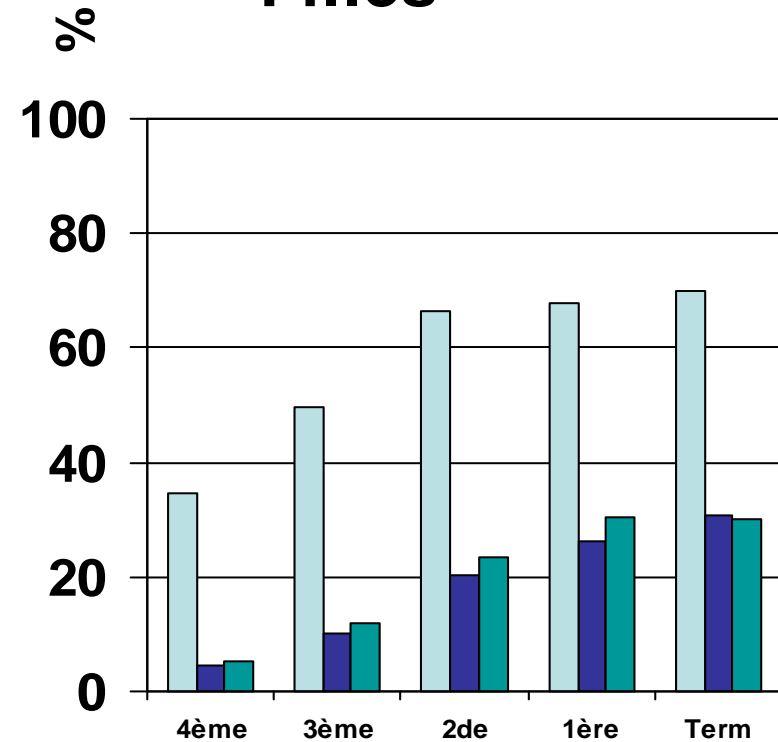
# Tabagisme

## Garçons



Expérimentation > 10 cig/sem Quotidien

## Filles



Expérimentation > 10 cig/sem Quotidien





# Cigarette et Chicha

**Fumes-tu des cigarettes ?  oui  non**

**oui : 32 % des élèves**

**Fumes-tu :**

- la chicha      35 % des élèves
- autres            19 % des élèves

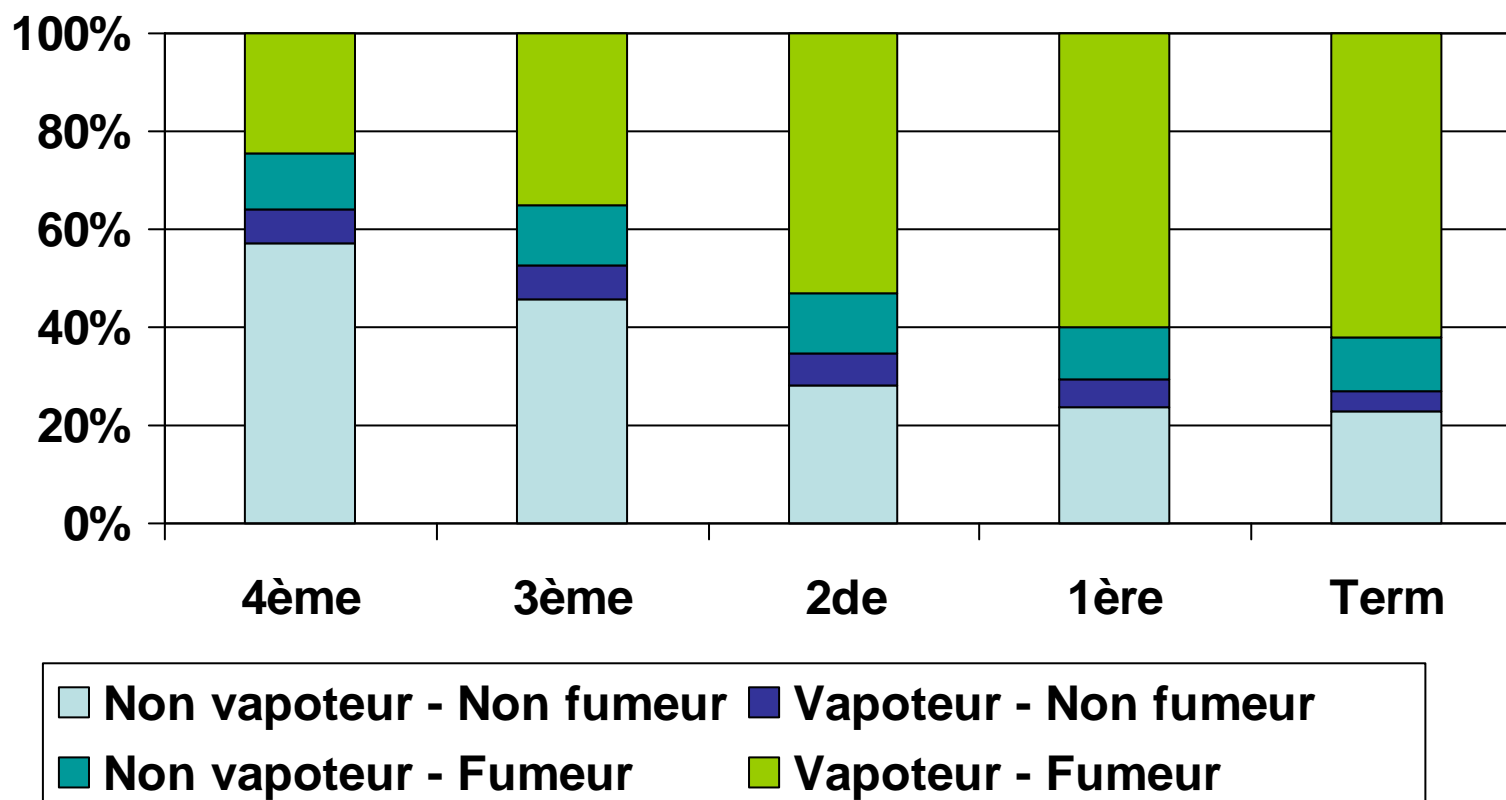


# Vapotage et tabagisme

- lien très fort ( $p < 0,001$ )
- ont essayé la cigarette électronique
  - 16 % de ceux qui n'ont jamais fumé
  - 80 % des élèves ayant expérimenté le tabac
  - 95 % des fumeurs quotidiens
  - 95 % des fumeurs de  $> 20$  cig / sem



# Expérimentation du tabac et de la cigarette électronique





# Vapotage et tabagisme : nicotine

- Concentration de nicotine des cigarettes électroniques :
  - Renseignée par :
    - 40 % des fumeurs de tabac
    - 26 % des non-fumeurs
  - disent utiliser des cigarettes électroniques sans nicotine :
    - non-fumeurs : 93 % des répondants
    - fumeurs : 42 % des répondants



# Vapotage et tabagisme : chronologie

- Les élèves ayant déjà fumé et vapoté ont essayé en premier
  - le tabac : 88 %
  - la cigarette électronique : 12 %



# Vapotage et sevrage tabagique

Variation de consommation de tabac chez les élèves ayant fumé avant de vapoter :

Augmentation	6 %
Stabilité	66 %
Diminution	16 %
Arrêt	12 %

Chez ceux dont la motivation est l'arrêt du tabac (N=256) :

Fumeurs quotidiens

Non (N=64)	Oui (N=192)
3 %	8 %
22 %	54 %
41 %	33 %
34 %	5 %



# Conclusions

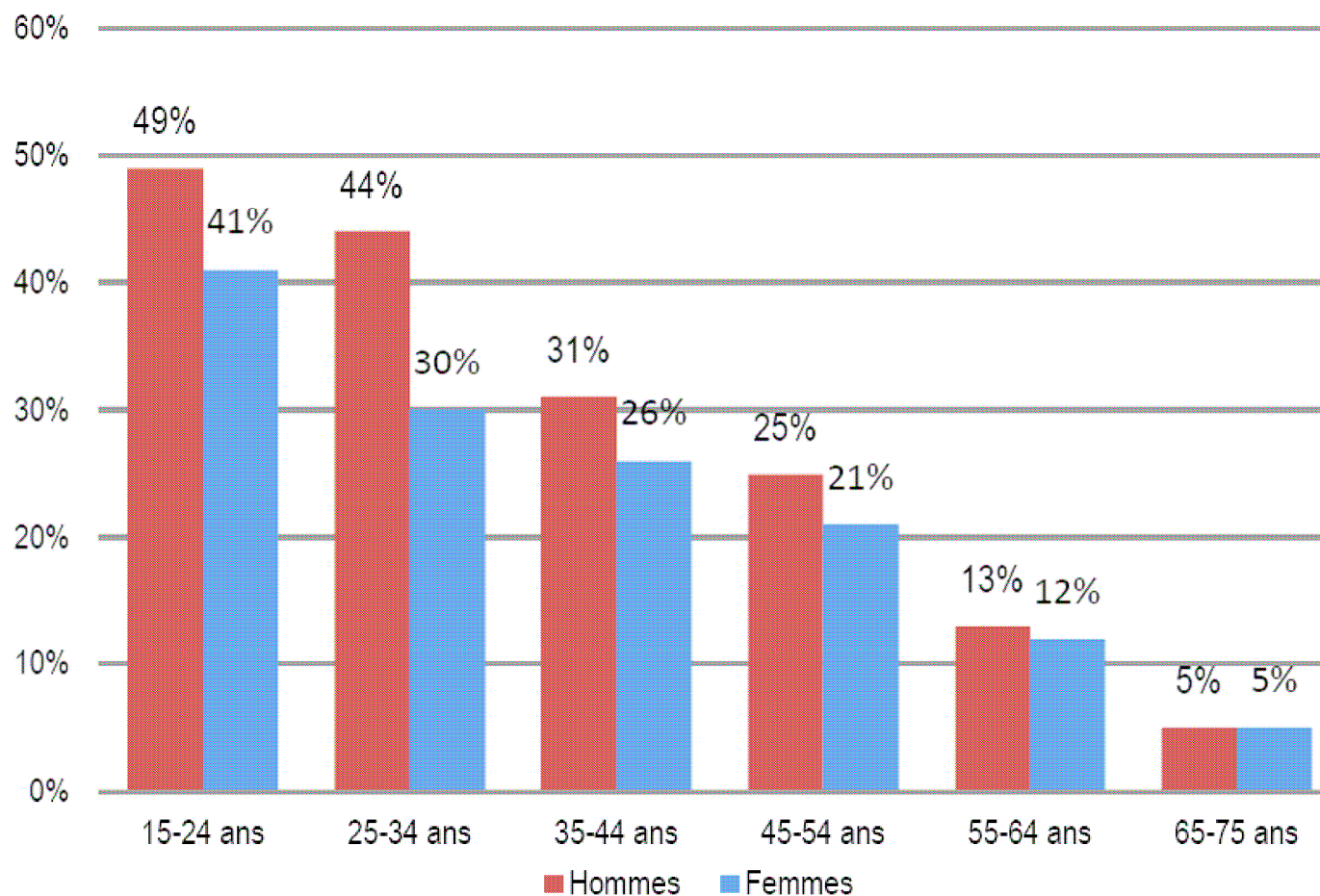
- Fréquence de l'expérimentation de la cigarette électronique chez les adolescents
  - taux d'expérimentation : 56 %
  - proche de celui du tabac : 61 %





# Baromètre santé Inpes 2014 cigarette électronique

## Proportion d'expérimentateurs selon l'âge





# Conclusions

- Pas d'arguments pour affirmer que le vapotage soit, à l'heure actuelle, un mode d'entrée fréquent dans l'addiction à la nicotine.
  - L'expérimentation du tabac est presque toujours antérieure à celle de la cigarette électronique.
  - L'utilisation de cigarettes électroniques avec nicotine est l'apanage presque exclusif des fumeurs.



# Conclusions

- Les élèves sont dans leur grande majorité incapables d'indiquer si la cigarette électronique qu'ils expérimentent contient de la nicotine
- Ils sont probablement vulnérables à des manipulations de l'industrie du tabac.



# Législation

- *Une interdiction de la vente de cigarettes électroniques aux mineurs a été instituée en France par la loi du 17 mars 2014*
- *Notre enquête montre que l'achat en boutique était jusqu'alors possible même pour les élèves de 4ème.*
- *D'autres enquêtes seront nécessaires pour évaluer les effets de cette loi.*